



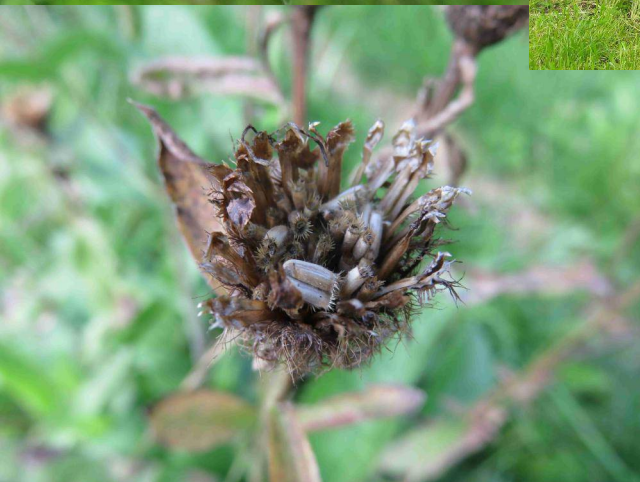
Wann und wie oft?
Wie sieht ein optimales Mahdregime aus?

Ronny Goldberg - ronnsen@gmx.de
workshop Schmetterlingswiesen - 05.02.2022





Wann ist der beste Mahdzeitpunkt?



Blick in die Vergangenheit

Blick in die Vergangenheit



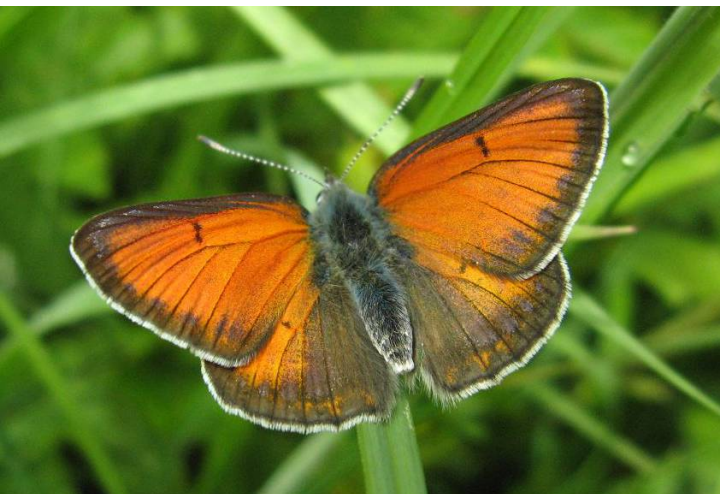
Der Grundbesitz

und die

landwirthschaftlichen Verhältnisse der preussischen Oberlausitz
in ihrer Entwicklung und gegenwärtigen Gestaltung,

Gründe für späte Nutzungstermine

- » Insektenschutz
- » Wiesenbrüter
- » Aussamen von Pflanzen
- » Schnittempfindlichkeit von Pflanzen

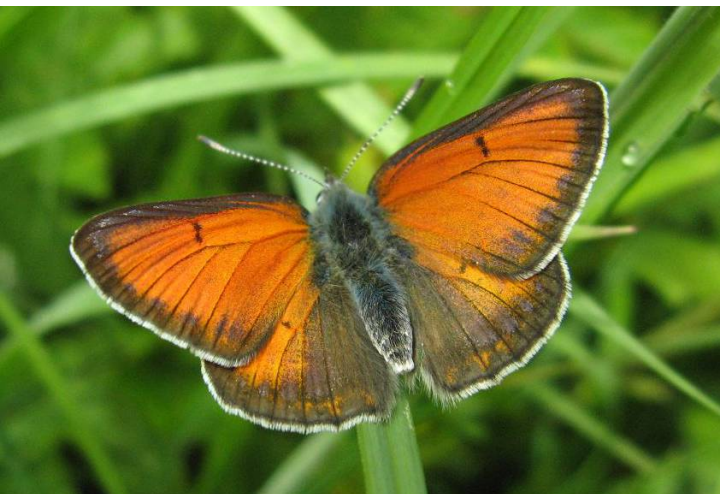


F. Vassen



Probleme später Nutzungstermine

- » selten Blick auf gesamten Reproduktionszyklus bzw. Habitatansprüche
- » kein ganzheitlicher/ökosystemarerer Ansatz



F. Vassen





- » keine wirksame „Regulierung“
- » kaum Nährstoffexport
- » Zunahme von Brachezeigern und konkurrenzkräftigen Arten
- » Streuakkumulation
- » keine lichten Bestände

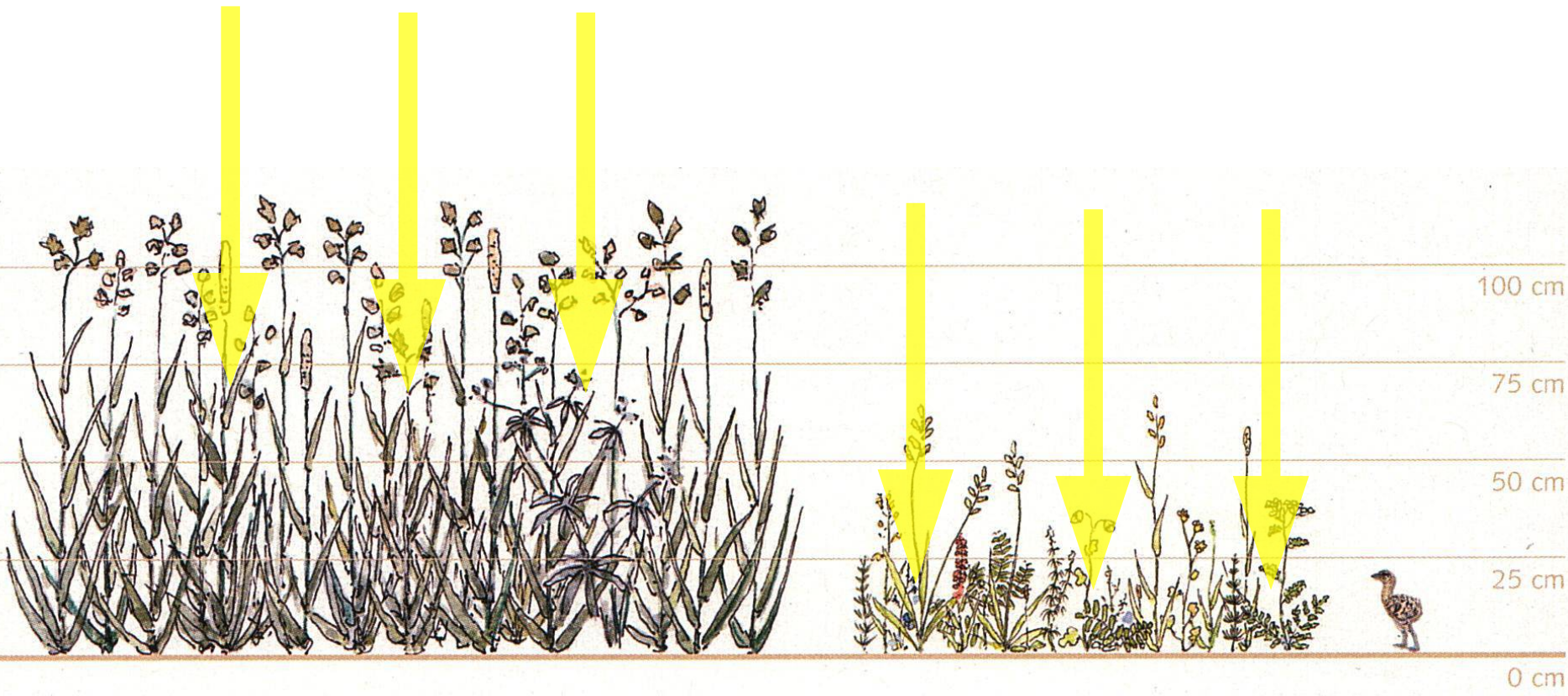


Bewirtschaftung artenreicher Wiesen

- » **Es gibt keinen idealen Nutzungstermin!!!**
- » **Nutzung(en) in Abhängigkeit von Aufwuchsmenge**

Licht

Licht



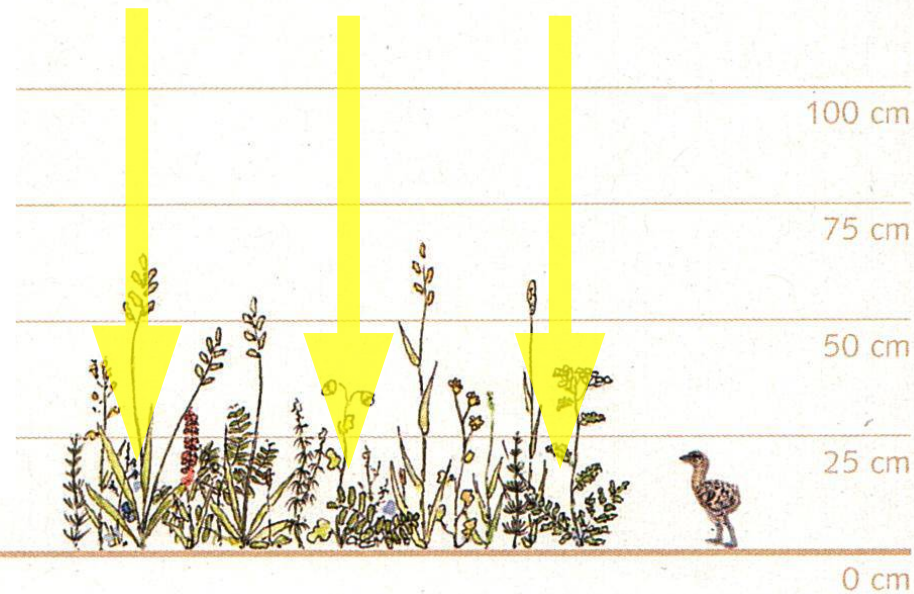
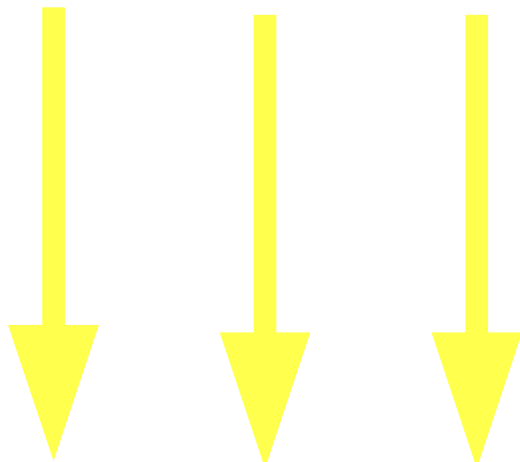
05.02.2022

MLUR & LfU 2017

Licht

Licht

Nährstoffe



05.02.2022

MLUR & LfU 2017

12

Bewirtschaftung artenreicher Wiesen

- » **Es gibt keinen idealen Nutzungstermin!!!**
- » **Nutzung(en) in Abhängigkeit von Aufwuchsmenge**
- » **einmalige späte Mahd reicht i. d. R. nicht aus**
- » einschürige Mahd nur auf mageren Wiesen (< 30 cm Vegetationshöhe)
- » Wechsel von frühen und späten Terminen
- » **zweischürige Mahd mit mindestens 6-8 Wochen Nutzungspause (Mai/Juni und August/September)**



Bewirtschaftung artenreicher Wiesen

- » **Es gibt keinen idealen Nutzungstermin!!!**
- » **Nutzung(en) in Abhängigkeit von Aufwuchsmenge**
- » **einmalige späte Mahd reicht i. d. R. nicht aus**
- » einschürige Mahd nur auf mageren Wiesen (< 35 cm Vegetationshöhe)
- » Wechsel von frühen und späten Terminen
- » **zweischürige Mahd mit mindestens 6-8 Wochen Nutzungspause (Mai/Juni und August/September)**
- » Heu
- » maximal fausthohe Vegetation vor dem Winter
- » **belassen von ungemähten Bereichen bei jeder Nutzung**





„Naturschutzarbeit in Sachsen“, 60. Jahrgang 2018 Seite 32 – 47

Einmal spät ist nicht genug –
späte Nutzungstermine als Problem für
den Erhalt artenreicher Wiesen und Weiden



Der Mensch fühlt sich im
Paradiese auf dieser
schönen Blumenwiese.
Sie macht kaum Arbeit -
unbestritten
zweimal im Jahr wird sie
geschnitten.